

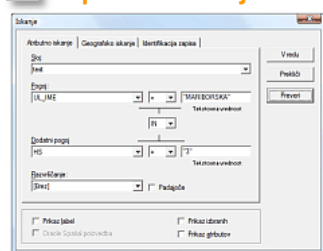


Mastersoft MPX Professional 5.6

Je visoko zmogljiv GIS programski paket, ki omogoča zajemanje, pregledovanje, analiziranje, iskanje, tiskanje in distribucijo prostorskih podatkov in informacij.

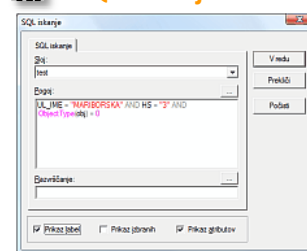
Geografsko informacijski sistemi so računalniško podprti informacijski sistemi za zajemanje, shranjevanje, iskanje, analiziranje, prikazovanje in distribucijo prostorskih podatkov in informacij. Ker se zmogljivost GIS sistema mnogokrat meri prav po možnosti iskanja in analiziranja je v MPX vgrajena obilica zelo zmogljivih funkcionalnosti.

Splošno iskanje

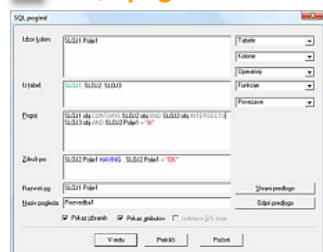


Splošno iskanje omogoča preprosto izdelavo atributnega ali geografskega pogoja brez poznavanja SQL sintakse. Pogoj se sestavi z izborom tabele, polja, atributnega ali geografskega operatorja in pogoja. **SQL iskanje** je karseda enostaven vmesnik, kjer lahko izkoristimo velik potencial SQL stavka. Izberemo tabelo in vpišemo pogoj, ki predstavlja WHERE del SQL stavka. Razen razvrščanja so na voljo tako geografske, kot ostale funkcije.

SQL iskanje

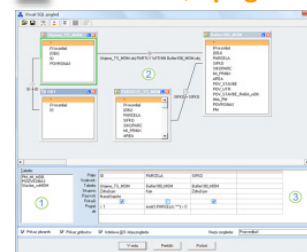


SQL pogled

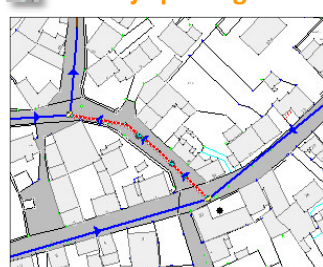


SQL pogled omogoča uporabo vseh možnosti SQL stavka. Ne le, da se objekti locirajo, ampak se izdelava geografski in atributni pogled v obliki navideznega sloja in tabele, ki jih je možno uporabiti v nadaljnjih obdelavah. Možno je uporaba tako atributnih kot geografskih povezav, operatorje in funkcij. **Visual SQL pogled** je po zmogljivosti enak SQL pogledu le, da atributne in geografske povezave med tabelami gradimo vizualno.

Visual SQL pogled

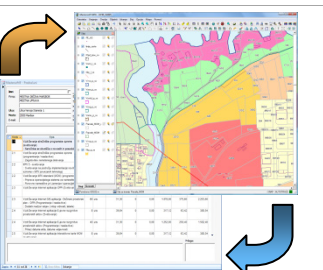
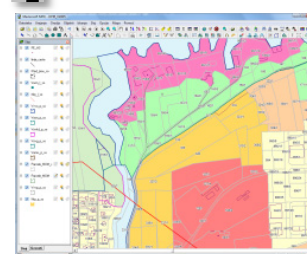


Iskanje po slogu



Iskanje po slogu omogoča iskanje objektov na poljubnem sloju na podlagi sloga izbranega objekta. Podprti so linijski, točkovni, ploskovni in objekti tipa besedilo. Okno za iskanje prikaže možnosti v skladu s tipom izbranega objekta. **Tematske karte** - Izdelava tematskih kart je zelo zmogljiva funkcionalnost analiziranja in vizualiziranja podatkov. S pomočjo vzorcev, barv in simbolov lahko ponazorimo trende, ki jih s pomočjo tabelaričnih atributnih podatkov skoraj ni mogoče.

Tematske karte



Razvoj aplikacij – Nadgradite nove in obstoječe aplikacije z geografsko komponento

- ✓ **V sklopu MPX z makroji**
Ponavljajoče operacije lahko definiramo v MPX makro oknu brez programiranja.
- ✓ **V sklopu MPX s pomočjo MPX Script Editor-a v jezikih vbScript in JavaScript**
- ✓ **S pomočjo razvojnih orodij kot so: Visual Studio .NET, Visual Basic, C++, JAVA itd.**

Trenutno je MPX-u vgrajeno 300 funkcij in procedur za OLE klice namenjene za kreiranje, iskanje, lociranje, analiziranje in izmenjavo podatkov. Vse funkcije so dokumentirane v slovenskem jeziku in podprte s primeri.

Specializirana iskanja, analize in funkcionalnosti

Iskanje po naslovu

Uporaba standardnih podatkov GURS.

Iskanje po parceli

Uporaba standardnih podatkov GURS.

Informacije o parceli/lastniku

Uporaba standardnih podatkov GURS (KRIM).

BCP Info (Banka cestnih podatkov)

Povezava z ustreznimi šifranti in izdelava izpisa (predloga).

GJI Info (Gospodarska javna infrastruktura)

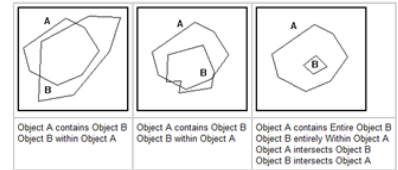
Povezava z ustreznimi šifranti in izdelava izpisa (predloga).

PIA info (Prostorski izvedbeni akti)

Povezava z ustreznimi šifranti in izdelava izpisa (predloga).

SQL
Povezave med tabelami

Povezave med tabelami	
Atributne	=, Inner Join, Right Join, Left Join
Geografske	Contains, Contains Entire, Contains Part, Within, Entirely Within, Partly Within, Intersects



SQL
Geografske funkcije

Geografske / geometrijske funkcije			
Acos (številka)	Buffer (obj, resolucija, širina, "m")	Distance (x1,x2,y1,y2, "m")	ObjectType (obj)
Area (obj, "sq m")	Centroid (obj)	Log (številka)	Perimeter (obj, "m")
Asin (številka)	CentroidY (obj), CentroidX (obj)	MBR (obj)	Sin (kot)
Atn (številka)	Cos (kot)	ObjectLen (obj, "m")	Tan (kot)

SQL
Vse funkcije

Spisek vseh funkcij uporabnih v SQL poizvedbah	
Abs (številka) ¹	Mid \$(nizni_izraz,začetek,dolžina) ¹
Acos (številka) ¹	Min (številka) ¹
Area (obj, "sq m") ¹	Minimum (številka,številka) ¹
Asc (nizni_izraz) ¹	Minute (številka) ¹
Asin (številka) ¹	Month (številka) ¹
Atn (številka) ¹	Now ()
Avg (številka) ¹	NPer (obr_mera,plačilo_obd,sedanja_vred,bodoča_vred,rok)
AvgP (številka)	ObjectLen (obj, "m") ¹
Buffer (obj, resolucija, širina, "m") ¹	ObjectType (obj)
Centroid (obj)	Oct (številka)
CentroidX (obj) ¹	Perimeter (obj, "m") ¹
CentroidY (obj) ¹	Proper \$(nizni_izraz) ¹
Choose (številka_indeksa,izraz_spremenljivke)	Replace (nizni_izraz,najdi,zamenjaj,začetek,število,primerjava)
Chr \$(koda_znaka) ¹	RGB (rdeča,zelena,modra)
Cos (kot) ¹	Right \$(nizni_izraz,n) ¹
Count (polje) ¹	Rnd (številka) ¹
CurDate () ¹	Round (številka,natančnost) ¹
DateDiff (Interval,datum1,datum2,prvi_dan_v_tednu,prvi_teden)	RTrim \$(nizni_izraz) ¹
DatePart (interval,datum,prvi_dan_v_tednu,prvi_teden)	Second (številka) ¹
Day (datum) ¹	Sgn (številka)
DeformatNumber \$(številčni_nizni_izraz) ¹	Sin (kot) ¹
Distance (x1,x2,y1,y2, "m") ¹	Space \$(številka)
Exp (številka) ¹	Sqr (številka) ¹
First (polje)	StDev (številka)
Fix (številka)	Str \$(številka) ¹
Format \$(izr,oblika) ¹	StrComp (nizni_izraz,nizni_izraz,primerjava)
FormatDate \$(nizni_izraz) ¹	StrConv (nizni_izraz,pretvorba)
FormatNumber \$(številka) ¹	String (številka,nizni_izraz)
Hex (številka)	StringCompare (nizni_izraz,nizni_izraz)
IIf (izr,del_resnično,del_neresnično)	StringCompareIntl (nizni_izraz,nizni_izraz)
InStr (začetek,nizni_izraz1,nizni_izraz2,primerjava) ¹	StringToDate (nizni_izraz) ¹
InStrRev (išči_v_nizu,iskani_niz,začetek,primerjava)	Sum (številka) ¹
Int (številka) ¹	Switch (sprem1,vrednost1,sprem2,vrednost2)
Last (polje)	SYD (stroški,vrednost_koncu,življenjska_doba,obdobje)
LCase \$(nizni_izraz) ¹	Tan (kot) ¹
Left \$(nizni_izraz, n) ¹	Trim (nizni_izraz)
Len (nizni_izraz) ¹	UCase (nizni_izraz) ¹
Log (številka) ¹	Val (nizni_izraz) ¹
LTrim \$(nizni_izraz) ¹	Var (številka)
Max (številka) ¹	VarP (številka)
Maximum (številka,številka) ¹	Weekday (številka) ¹
MBR (obj) ¹	Year (številka) ¹

¹ Funkcija je vsebovana v MapInfo Professional. Poizvedbe izdelane v Mastersoft MPX Professional z uporabo teh funkcij so kompatibilne z MapInfo Professional in MapInfo MapXtreme in obratno, tako da se lahko prenašajo med programoma.