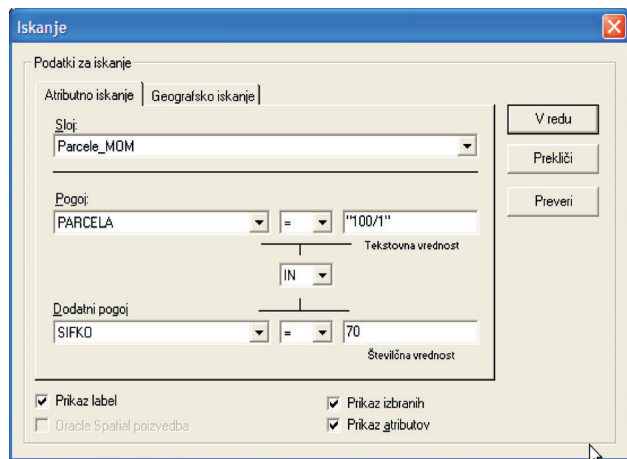


Splošno iskanje

Geografske objekte lahko lociramo atributno ali geografsko. Rezultat je viden lokacijsko in atributno.



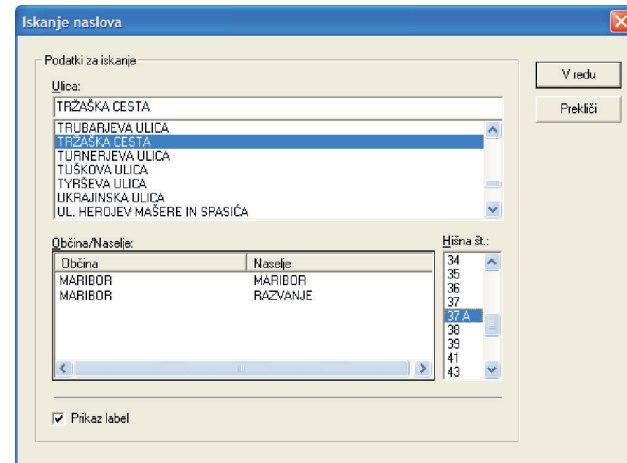
Iskanje se izvaja lokalno ali v primeru, ko uporabljamo Oracle Spatial ali podatkovne baze z vgrajenim MapInfo SpatialWare, na nivoju podatkovne baze.

SQL iskanje

Geografske in atributne je možno iskati in analizirati direktno z uporabo SQL jezika, ki se izvaja na nivoju podatkovne baze Oracle 8i/9i/10g z Oracle Spatial ali podatkovne baze z MapInfo SpatialWare.

Lociranje po naslovu

Iz spiska izberemo ulico, nato občino oziroma naselje, izberemo še hišno številko nakar program grafično locira naslov.



Za iskanje se uporabi register prostorskih enot GURS.

Lociranje po parceli

Iz spiska izberemo katastrsko občino, vpišemo parcelno številko in program prikaže željen podatek.

Standardna kontrola slojev

Vgrajena je standardna kontrola slojev, ki omogoča določitev vidnosti, možnosti izbora objektov, izpis label, določitev oblike objektov karte in drugo.

Dodatna kontrola slojev

Ob karti so nanizani sloji z legendo. S tem kontrolnikom je sloje karte možno vključiti ali izključiti in določiti osnovne značilnosti posameznega sloja.

Povezovanje z bazami podatkov

Vsak sloj lahko po določenem polju ali poljih povežemo z 'zunanji' podatkovnimi bazami, tako, da se podatki iz sloja in vseh povezanih obnašajo kot celota. Funkcionalnost je posebej primerna, ko so v atributnih podatkih sloja le šifre, opisi šifer pa v zunanjih bazah. Podprte so ODBC, Oracle, MS Access, SQL Server in XML podatkovne zbirke.

Tiskanje

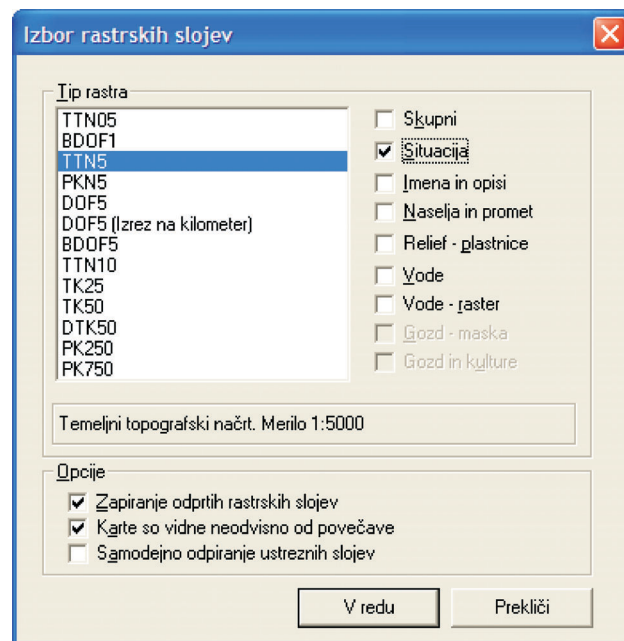
Karto je možno natisniti v poljubnem merilu. Pred tiskanje jo je možno opremiti s standardnimi elementi. Za to opravilo so na voljo orodja za pisanje besedila, risanje črt, regij in simbolov. Lahko se pripravi besedilo, ki se vedno izpisuje v glavi in nogi z dodatno možnostjo samodejnega izpisa datuma, merila, časa itd.

Izvoz karte

Izvoz karte je možen v BMP, WMF, GIF, JPG, TIF, PSD in PNG formatu. Velikost in merilo izvožene karte je nastavljiva.

Rastrski sloji

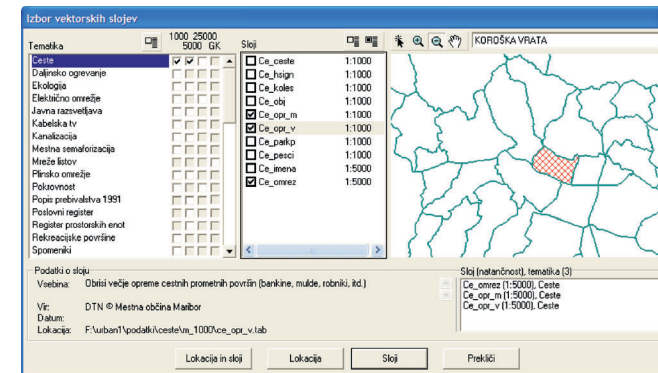
Rastrske sloje je možno odpreti interaktivno, vgrajen pa je tudi podatkovni katalog, ki omogoča vklop rastrov brez, da bi poznali njihovo nomenklaturu in odpre samo tiste, ki jih za izbrano vidno polje na karti potrebujemo.



Aplikacija podpira raste tipov BMP, WMF, GIF, JPG, TIF, PSD, PNG, ASRP, ADRG, CADRG, CIB, NITF, MrSID, ECW, GeoTIFF in Military Grid.

Vklop/izklop slojev s pomočjo podatkovnega kataloga

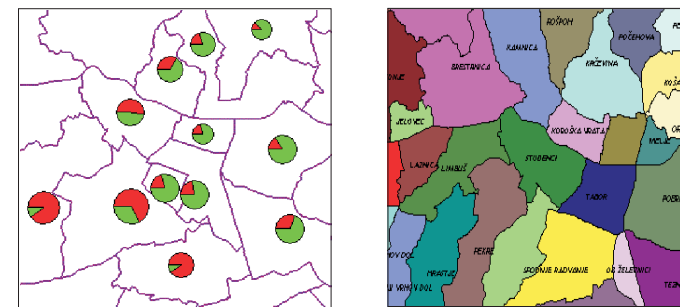
Ker so geografski sloji ponavadi urejeni v mapah na eni ali večih lokacijah, jih s tem modulom zavedemo v katalog in jih kasneje enostavno po imensko vključimo ali izključimo.



Slojem so dodani meta podatki, tako, da so opis, vsebina, merilo in ostali podatki takoj znani.

Tematske karte

Karte je možno barvati s podatki iz poljubnega polja iz bilo katerega sloja. Na voljo sta dve tematiki (paličasti in tortni grafikon), ki karto opremita z grafikoni in pet tematik (unikatne vrednosti, mejne vrednosti, velikostni simboli, točkasti simboli, labele), ki navidezno obarvajo same objekte. Legenda se tvori samodejno in jo je možno spreminjati.



Tematske predloge

Izdelane tematske karte je možno shraniti in jih v naslednjem trenutku priklicati, brez dodatnih nastavitev. S tem je končnemu uporabniku dana možnost, hitrega preklopa med tematskimi kartami.

Geoset

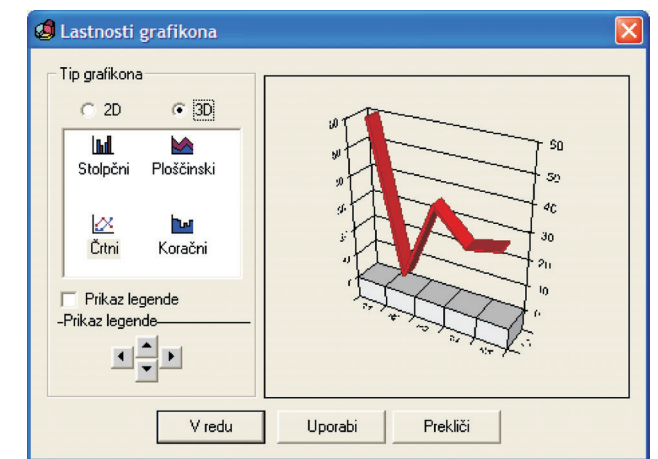
Skupine slojev se združujejo v geosete. Lahko naredimo nov geoset, dodamo ali odstranimo sloje (Layer Control), jim priredimo lastnosti ter vse skupaj posnamemo. Takšen geoset naslednjič odpre vse definirane sloje, si zapomni pogled itd.

Hiperpovezave

Vsakemu polju sloja je možno prirediti ali več hiperpovezv. S klikom se odpre internet povezava, elektronska pošta ali poljuben dokument.

Grafikoni

Vgrajeni so 2D in 3D grafikoni s katerimi lahko vizualiziramo atributne podatke grafičnih slojev.



Kreiranje novih slojev

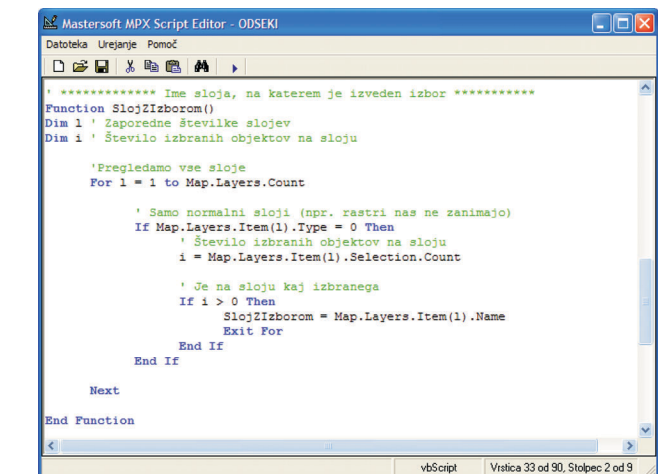
MPX podpira več kot 30 najbolj znanih projekcij. Novo kreiran sloj je v MapInfo formatu. Če so sloji različnih projekcij, se transformacija v željen koordinatni sistem opravlja v realnem času (on-the-fly). Novemu sloju je možno določiti poljubna polja, ki bodo vsebovala atributne podatke za posamezen objekt. Strukturo je možno kadar koli spremeniti (dodati ali odstraniti polja ali spremeniti njihov tip).

Risanje

Omogočeno je kreiranje in spreminjanje črt, sestavljenih črt, regij, simbolov oziroma točk in besedil. Na voljo so tudi orodja za manipulacijo z lomi sestavljenih črt, orodja za sestavljanje in rezanje objektov in veliko več.

Programiranje z MPX Professional

MPX je ActiveX dll komponenta, ki jo lahko uporabimo v različnih razvojnih orodjih, kot so MS Visual Basic, Delphi, Oracle Forms, MS Access, MS Visual FoxPro, MS Visual Studio .NET in podobno.



V MPX-u je vgrajen editor (vbScript in JScript) za razvoj GIS rešitev, s katerimi razvijalci nadgradijo MPX s potrebnimi funkcionalnostmi.